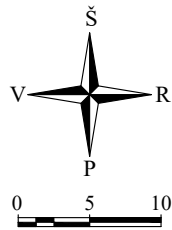
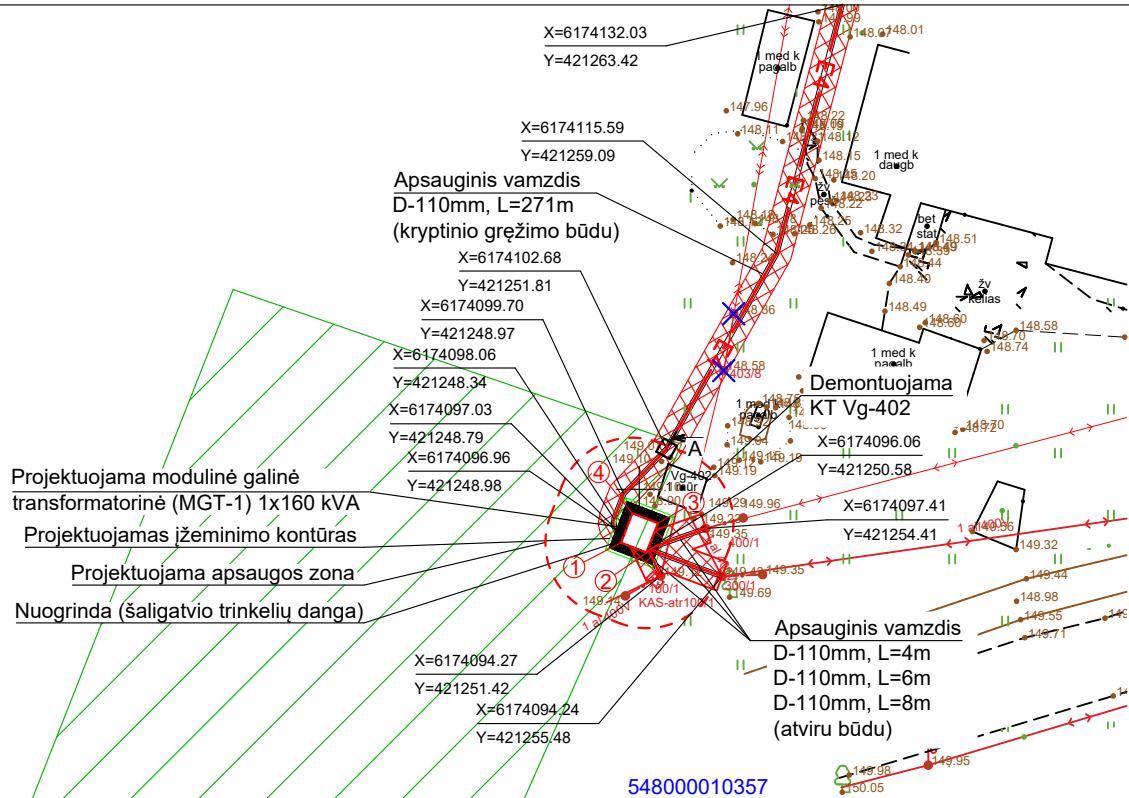
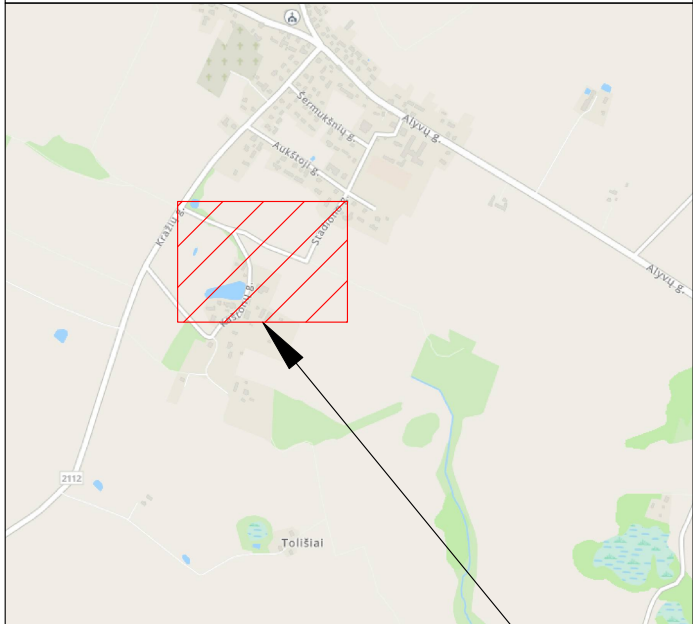


44/54 - 0065



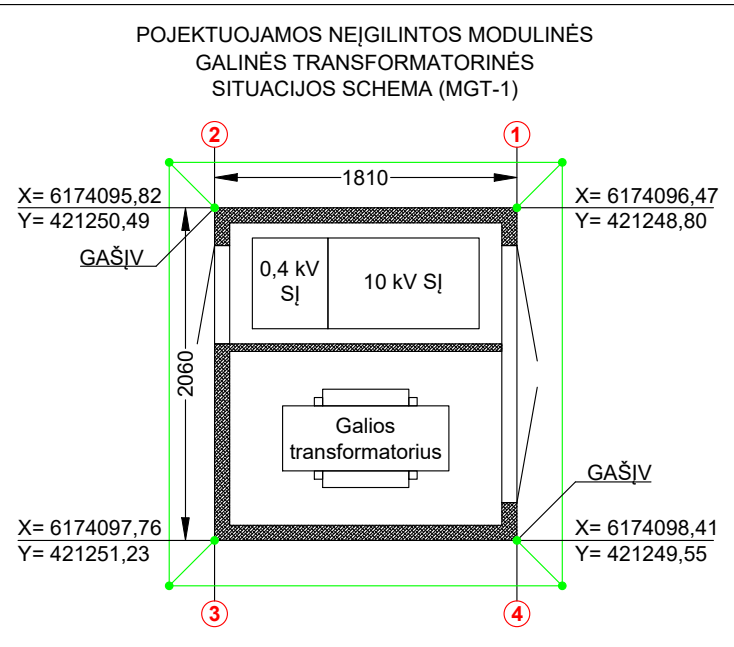
SITUACIJOS PLANAS



Objekto vieta

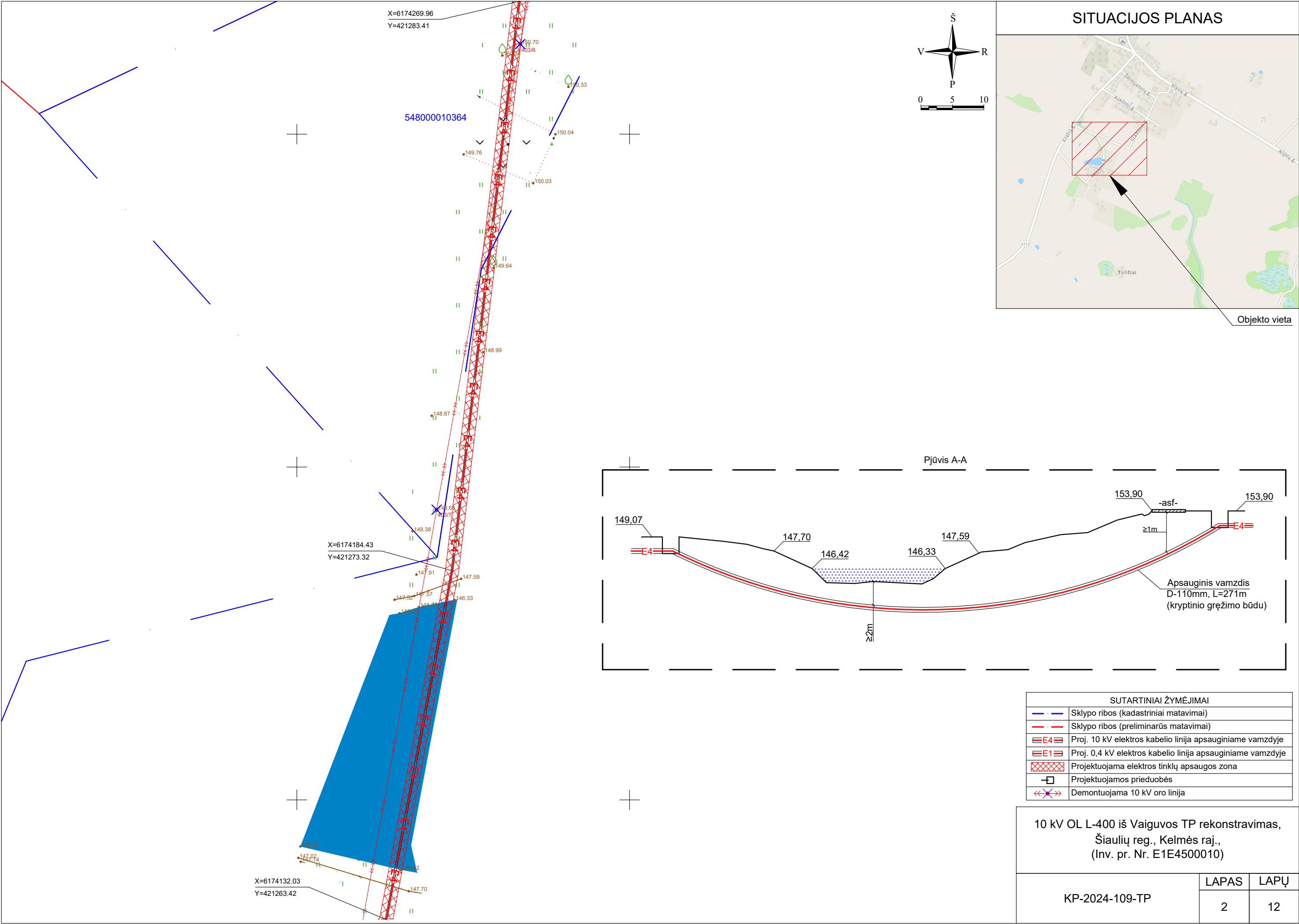
PASTABOS:

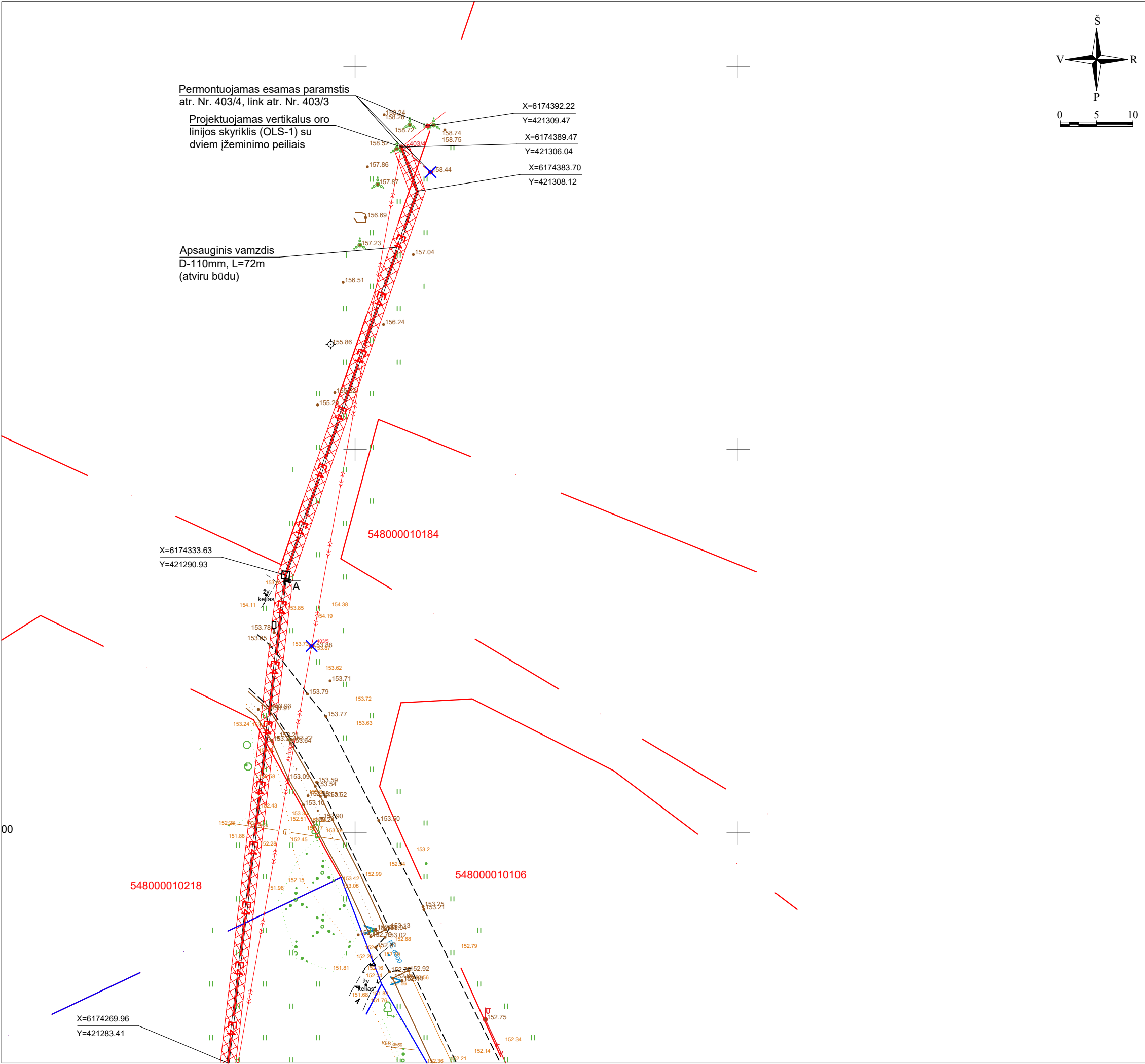
1. Techninis projektas parengtas vadovaujantis AB "Energijos skirstymo operatorius" projektavimo užduotimi Inv. Nr. E1E4500010.
2. Projektuojama modulinė galinė transformatorinė (MGT-1), vietoje esamos KT Vg-402.
3. Projektuojama modulinė galinė transformatorinė (MGT-2), vietoje esamos KT Vg-404.
4. Projektuojama modulinė galinė transformatorinė (MGT-3), vietoje esamos KT Vg-406.
5. Projektuojama stulpinė transformatorinė Nr. 1 H formos, vietoje esamos KT Vg-403.
6. Projektuojamas 10 kV Al 3x50 mm² skerspjūvio kabelis, nuo OL L-400 iš Vaiguvo TP atr. Nr. 403/4 iki MGT-1.
7. Projektuojamas 10 kV Al 3x50 mm² skerspjūvio kabelis, nuo OL L-400 iš Vaiguvo TP atr. Nr. 404/5 iki atr. Nr. 404/9.
8. Projektuojamas 10 kV Al 3x50 mm² skerspjūvio kabelis, nuo OL L-400 iš Vaiguvo TP atr. Nr. 405/8 iki MGT-2.
9. Projektuojamas 10 kV Al 3x50 mm² skerspjūvio kabelis, nuo OL L-400 iš Vaiguvo TP atr. Nr. 407/4 iki MGT-3.
10. Projektuojamas 10 kV Al 3x120 mm² skerspjūvio kabelis, nuo OL L-400 iš Vaiguvo TP atr. Nr. 400/40 iki atr. Nr. 400/51.
11. Projektuojamos 0,4 kV kabelio linijos ir oro kabelio linijos, atšakų perjungimui iš transformatorinių Vg-402, Vg-403, Vg-404 ir Vg-406.
12. Projektuojamos 10 kV kabelio linijos esant galimybei klojamos palei esamas 10/ kV ir 0,4 kV kabelio linija arba palei esamas 10 kV ir 0,4 kV oro linijas.
13. Įrengiant projektuojamas transformatorines ir nespėjus atlikti įrengimo ir elektros perjungimo darbų per 8 darbo valandas, numatyti generatoriaus atvežimą esamų vartotojų elektros tiekimo užtikrinimui.
14. Statybos darbai gatvės ribose vykdomi vadovaujantis STR 1.06.01:2016 „Statybos darbai. Statinio statybos priežiūra“, Lietuvos Respublikos Vyriausybės 2017-03-22 nutarimu Nr. 212 patvirtinu kelių priežiūros tvarkos aprašu, Lietuvos Respublikos saugaus eismo automobilių keliais įstatymu ir kitais susijusiais teisės aktais. Naujai įrengiamų dangų konstrukcija parenkama pagal Automobilių kelių standartizuotų dangų konstrukcijų projektavimo taisyklės KPT SDK 19. Išardytos gatvių dangos ir jų pagrindai įrengiami pagal esamą konstrukciją.
15. 10 kV ir 0,4 kV kabelio linijų klojimo metu pažeistas kelio ir šaligatvio dangas atstatyti iki prieš darbų pradžią buvusios būklės. 10 kV ir 0,4 kV kabelio linijomis kertant esamų inžinerinių tinklų trasas, laikytis EĮBT atstumų, kabelį kloti vamzdyje. Klojant kabelio linijas inžinerinių tinklų apsauginėje zonoje kasimo darbus atlikti tik rankiniu būdu, išsikviečiant suinteresuotos bendrovės atstovus.
16. Kabelis klojamas ne žemiau 0,7 - 1 m gylyje, signalinė juosta 0,3 m gylyje nuo žemės paviršiaus.
17. Ariamoje žemėje kabelis klojamas 1 m gylyje, signalinė juosta 0,5 m gylyje nuo žemės paviršiaus.
18. Prieš darbų pradžią inžinerinių tinklų susikirtimo altitudės su esamais tinklais tikslinti statybos vietoje.
19. Žemės paviršiaus altitudės tikslinti vietoje.
20. Dirbamoje žemėje darbus atlikti tik tada, kai yra nuimti pasėliai, papildomai informavus sklypo savininkus.
21. Darbus sklypuose unikalus Nr. 5401-0005-0144, 5401-0005-0071 ir 4400-0858-7540 atlikti nuo Rugsėjo 1 iki Rugsėjo 10, prieš darbų pradžią susisiekti.
22. Darbus sklype unikalus Nr. 5401-0005-0043 tarp 10 kV OL L-400 iš Vaiguvo TP atramų Nr. 400/66 – 400/69 atlikti nuo Rugsėjo 5 iki Rugsėjo 5 (jeigu bus nuimtas pasėlis), prieš darbų pradžią susisiekti.
23. Pagal Lietuvos Respublikos elektros energetikos įstatymo 75 str. 2 dalį projektuojamas 10 kV kabelis yra kilnojamas daiktas ir atitinka Lietuvos Respublikos miškų įstatymo 102 str. 1 dalies ir Lietuvos Respublikos specialiųjų žemės naudojimų sąlygų įstatymo 95 str. 1 dalies keliamas sąlygas tinklų įrengimui. Todėl 10 kV kabelio klojimo ribose medžiai, nebus kertami ir nedarys esminės įtakos miško ekosistemai. 10 kV kabelis (Apsaugos zona – po 1 m į abi puses nuo požeminio kabelio) klojamas esamoje 10 kV oro linijos apsaugos zonoje (Apsaugos zona – po 10 m į abi puses nuo 10 kV oro linijos kraštinio laido).
24. Gerbūvj atstatyti iki esamo lygio.
25. Trečiųjų, juridinių ir fizinių asmenų teisės nepažeistos.
26. Montavimą atlikti prisilaikant EĮBT reikalavimų.



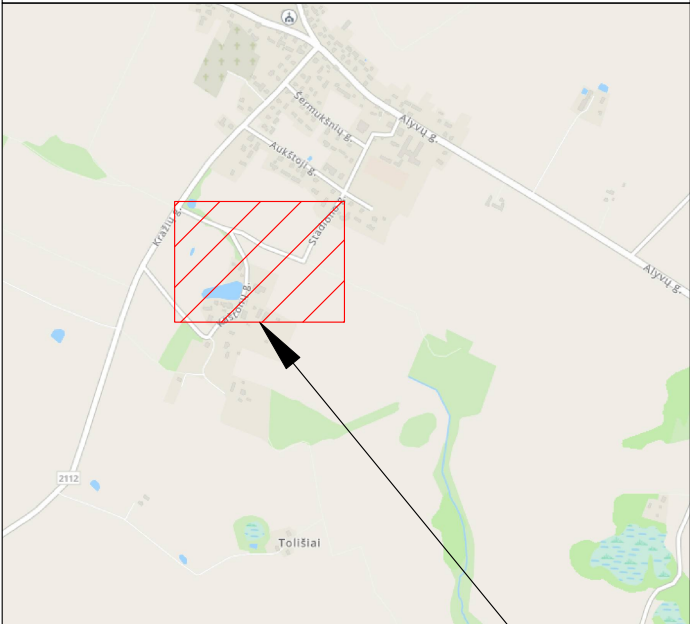
SUTARTINIAI ŽYMĖJIMAI	
	Sklypo ribos (kadastriniai matavimai)
	Sklypo ribos (preliminarūs matavimai)
	Proj. 10 kV elektros kabelio linija apsauginiame vamzdyje
	Proj. 0,4 kV elektros kabelio linija apsauginiame vamzdyje
	Projektuojama elektros tinklų apsaugos zona
	Projektuojamos prieduobės
	Demontuojama 10 kV oro linija
	Kultūros paveldo objektų ir vietovių teritorijos

Atestato Nr.					10 kV OL L-400 iš Vaiguvos TP rekonstravimas, Šiaulių reg., Kelmės raj., (Inv. pr. Nr. E1E4500010)			
	PDV			2024-11	ELEKTROS TINKLŲ PLANAS M 1:500		LAIDA	
							0	
ETAPAS	Užsakovas:				KP-2024-109-TP		LAPAS	LAPŲ
TP							1	12





SITUACIJOS PLANAS

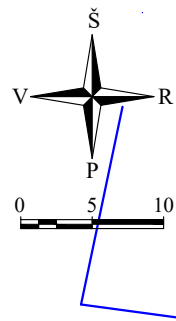


Objekto vieta

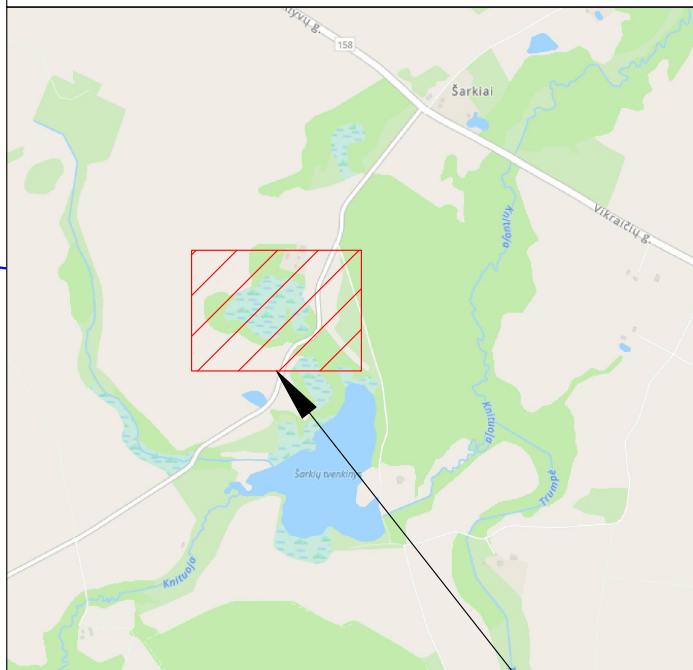
SUTARTINIAI ŽYMĖJIMAI	
	Sklypo ribos (kadastriniai matavimai)
	Sklypo ribos (preliminarūs matavimai)
	Proj. 10 kV elektros kabelio linija apsauginiame vamzdyje
	Proj. 0,4 kV elektros kabelio linija apsauginiame vamzdyje
	Projektuojama elektros tinklų apsaugos zona
	Projektuojamos prieduobės
	Demontuojama 10 kV oro linija

10 kV OL L-400 iš Vaiguvo TP rekonstravimas,
Šiaulių reg., Kelmės raj.,
(Inv. pr. Nr. E1E4500010)

KP-2024-109-TP	LAPAS	LAPŲ
	3	12



SITUACIJOS PLANAS



Objekto vieta

422400
6173450

540100050245

Apsauginis vamzdis
D-110mm, L=227
(kryptinio gręžimo būdu)

X=6173401.59
Y=422416.73

Apsauginis vamzdis
D-110mm, L=15m
(uždaru būdu)

X=6173486.10
Y=422510.17
X=6173485.85
Y=422509.28

Apsauginis vamzdis
D-110mm, L=108m
(atviru būdu)

X=6173517.45
Y=422560.88

Permontojamas esamas
paramstis atr. Nr. 404/5
link atr. Nr. 405/1

X=6173513.38
Y=422562.25

X=6173515.08
Y=422559.40

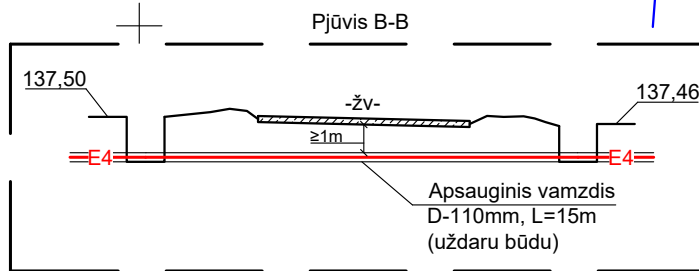
X=6173481.93
Y=422522.61
X=6173481.78
Y=422521.81

540100050273

540100050361

Pjūvis C-C

Pjūvis B-B



SUTARTINIAI ŽYMĖJIMAI	
	Sklypo ribos (kadastriniai matavimai)
	Sklypo ribos (preliminarūs matavimai)
	Proj. 10 kV elektros kabelio linija apsauginiame vamzdyje
	Projektuojama elektros tinklų apsaugos zona
	Esama elektros tinklų apsaugos zona
	Projektuojamos prieduobės
	Demontuojama 10 kV oro linija

10 kV OL L-400 iš Vaiguvo TP rekonstravimas,
Šiaulių reg., Kelmės raj.,
(Inv. pr. Nr. E1E4500010)

KP-2024-109-TP

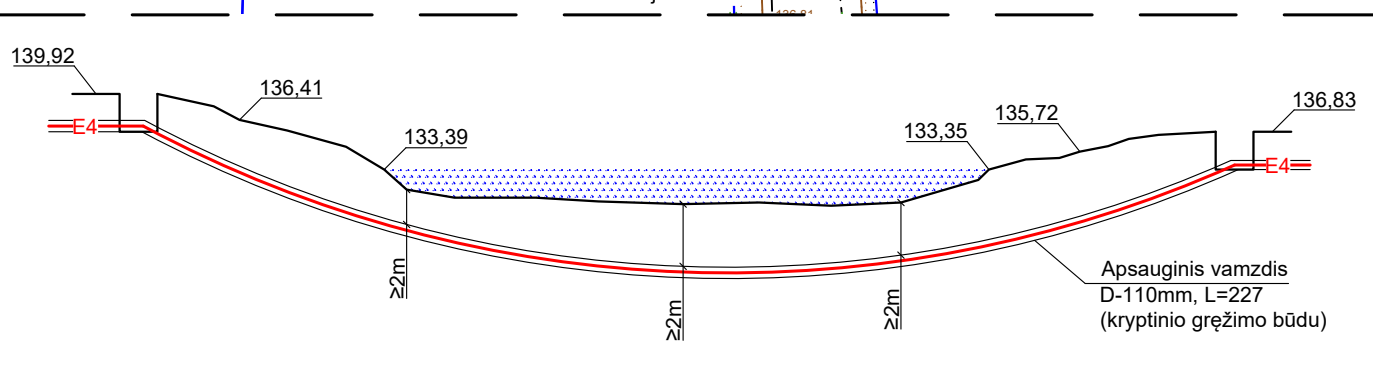
LAPAS

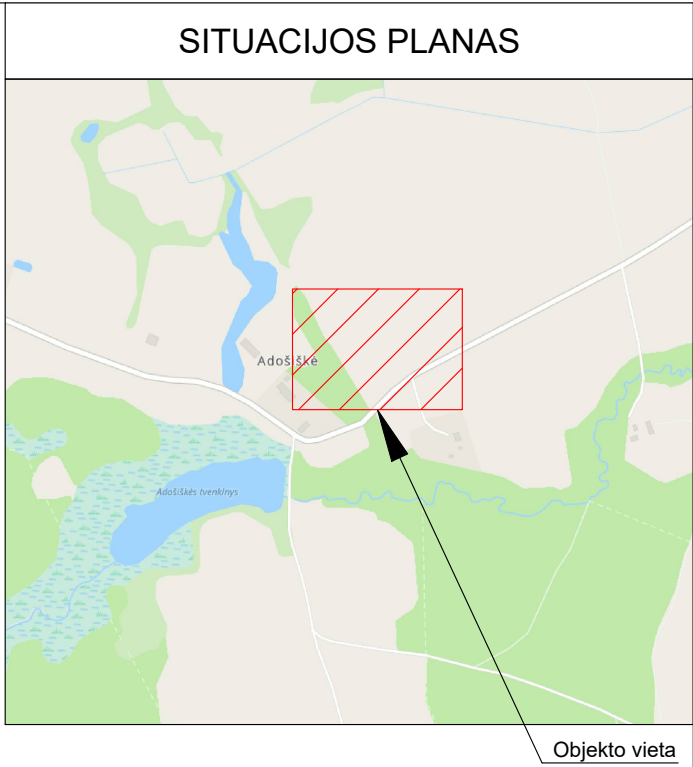
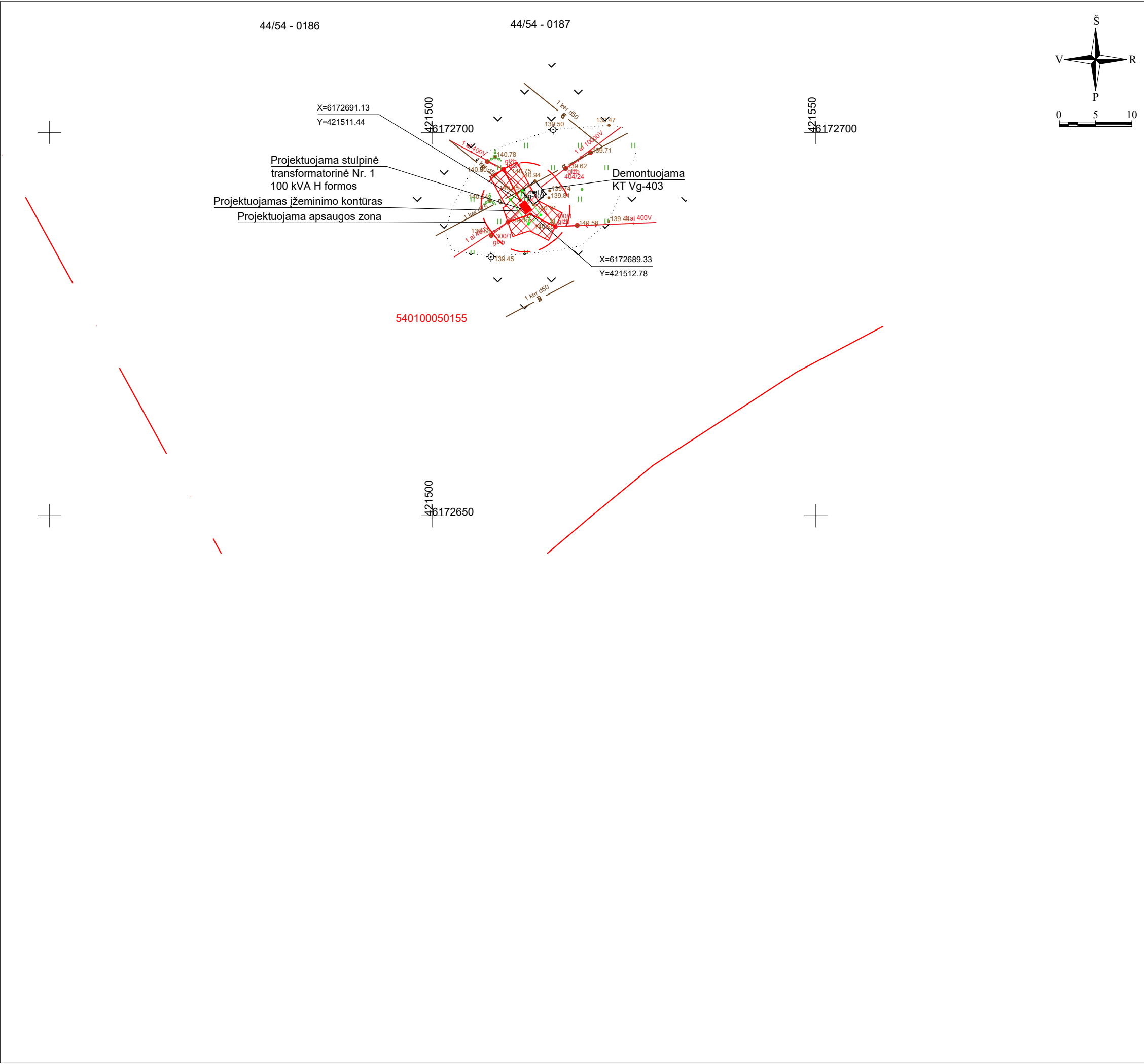
4

LAPŲ

12

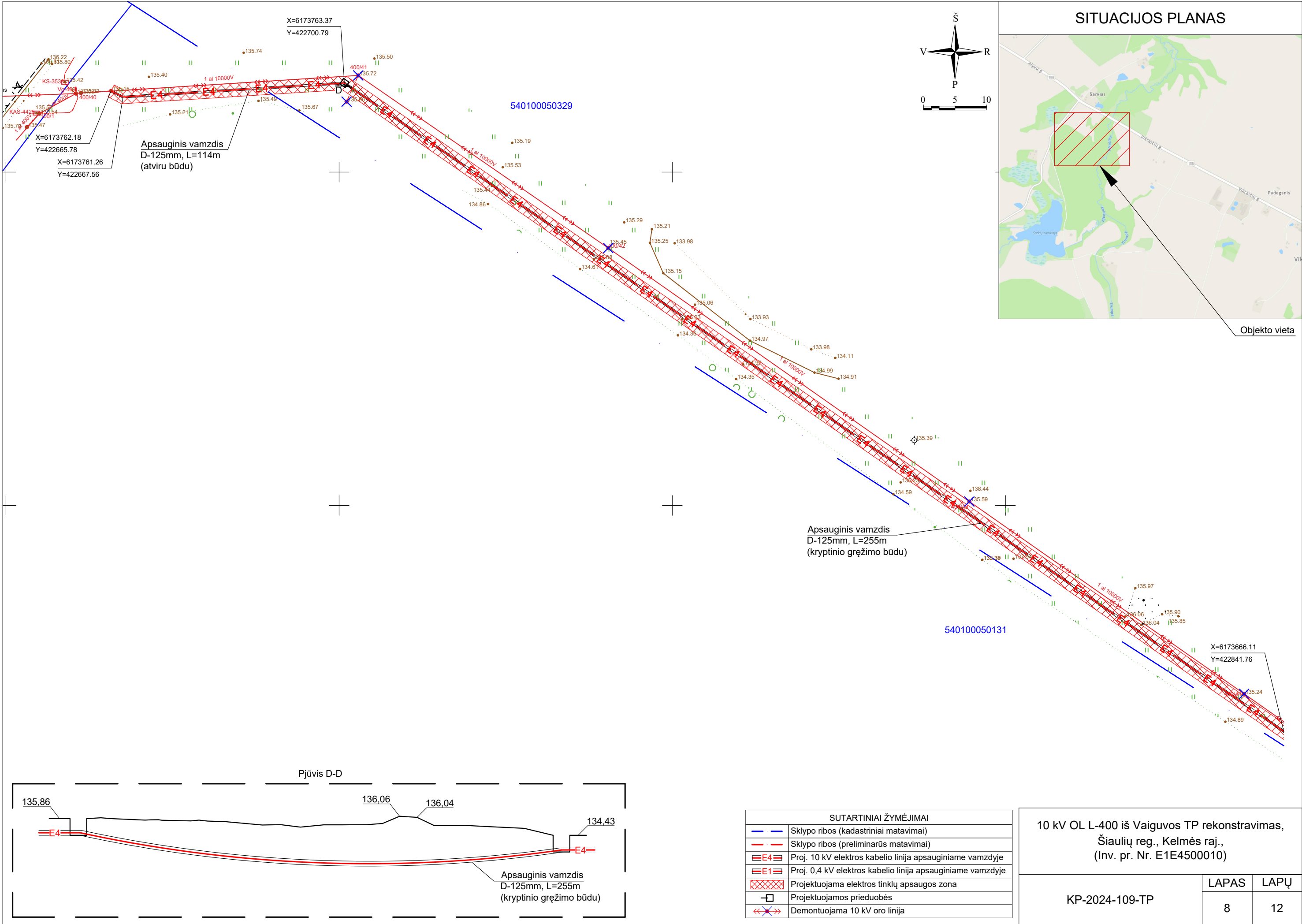
Apsauginis vamzdis
D-110mm, L=227
(kryptinio gręžimo būdu)

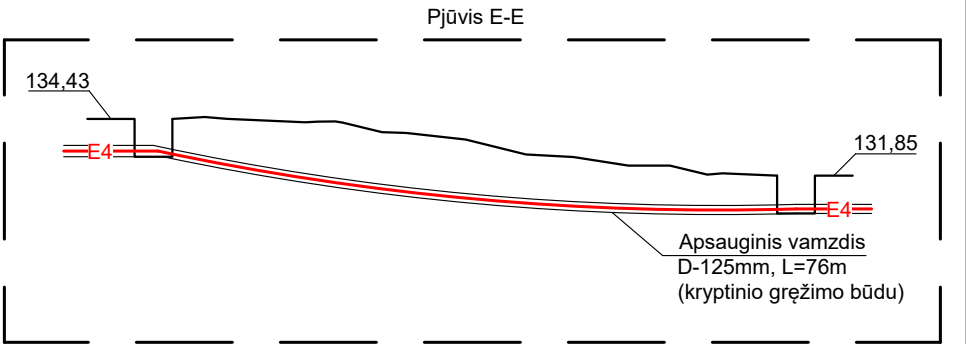
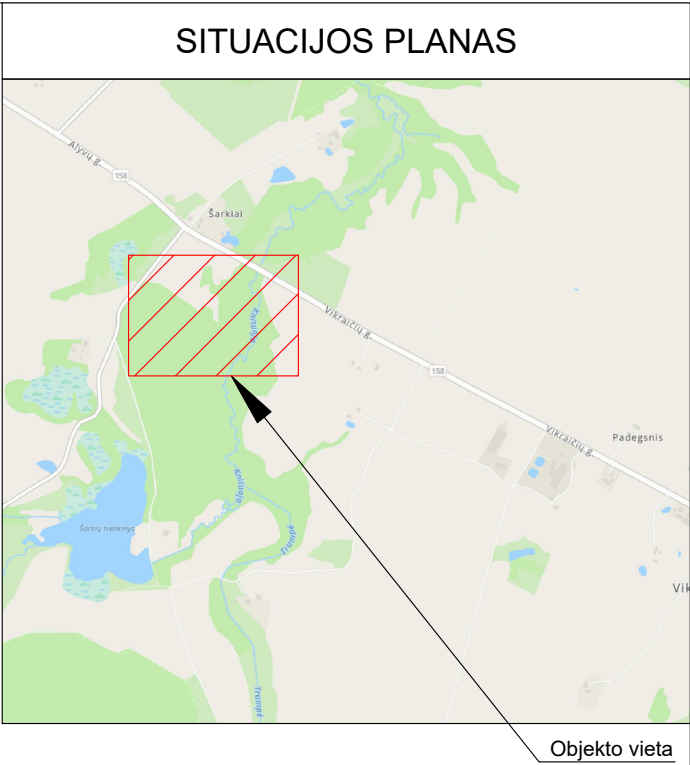
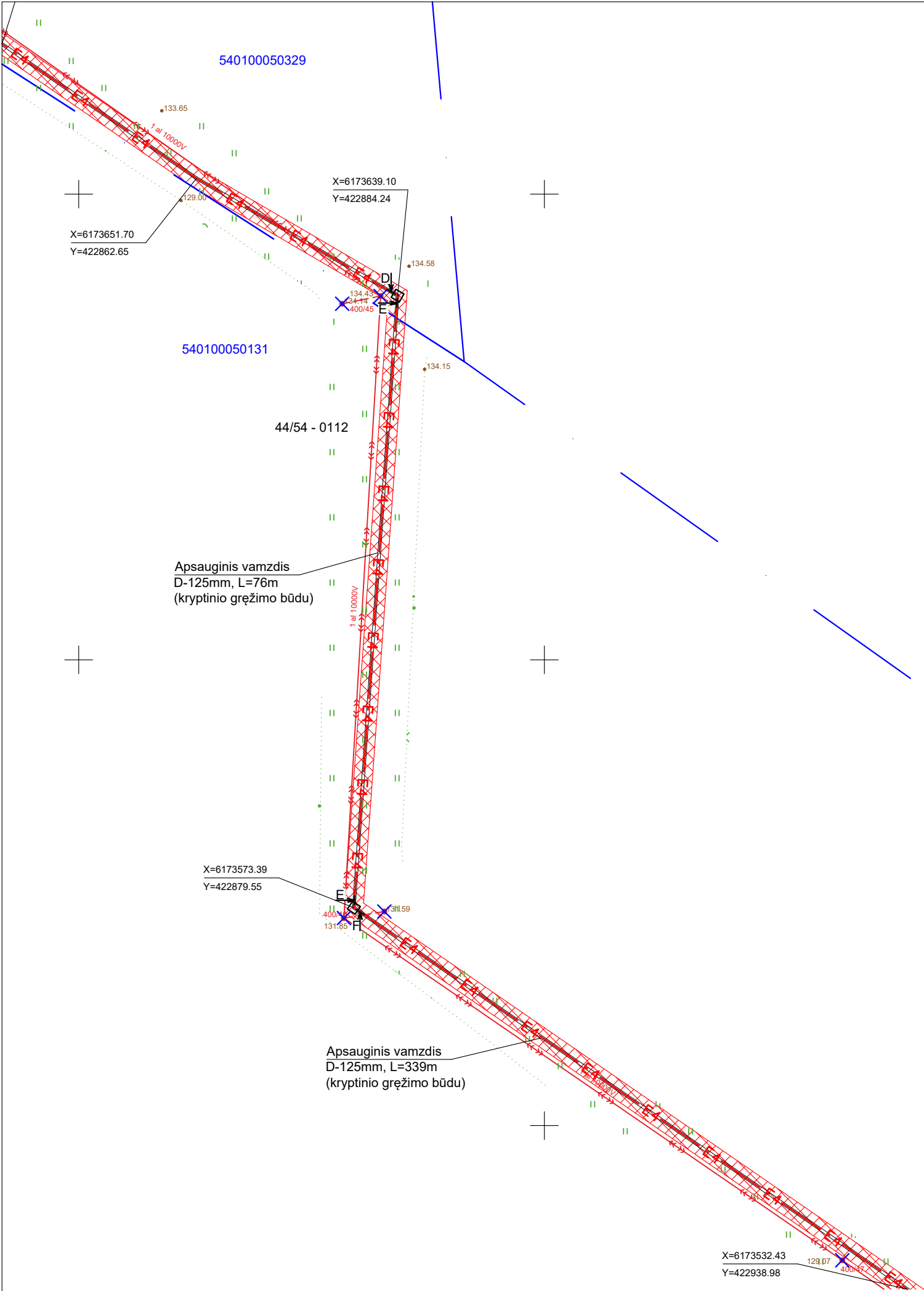




SUTARTINIAI ŽYMĖJIMAI	
	Sklypo ribos (kadastriniai matavimai)
	Sklypo ribos (preliminarūs matavimai)
	Proj. 10 kV elektros kabelio linija apsauginiame vamzdyje
	Proj. 0,4 kV elektros kabelio linija apsauginiame vamzdyje
	Projektuojama elektros tinklų apsaugos zona
	Projektuojamos prieduobės
	Demontuojama 10 kV oro linija

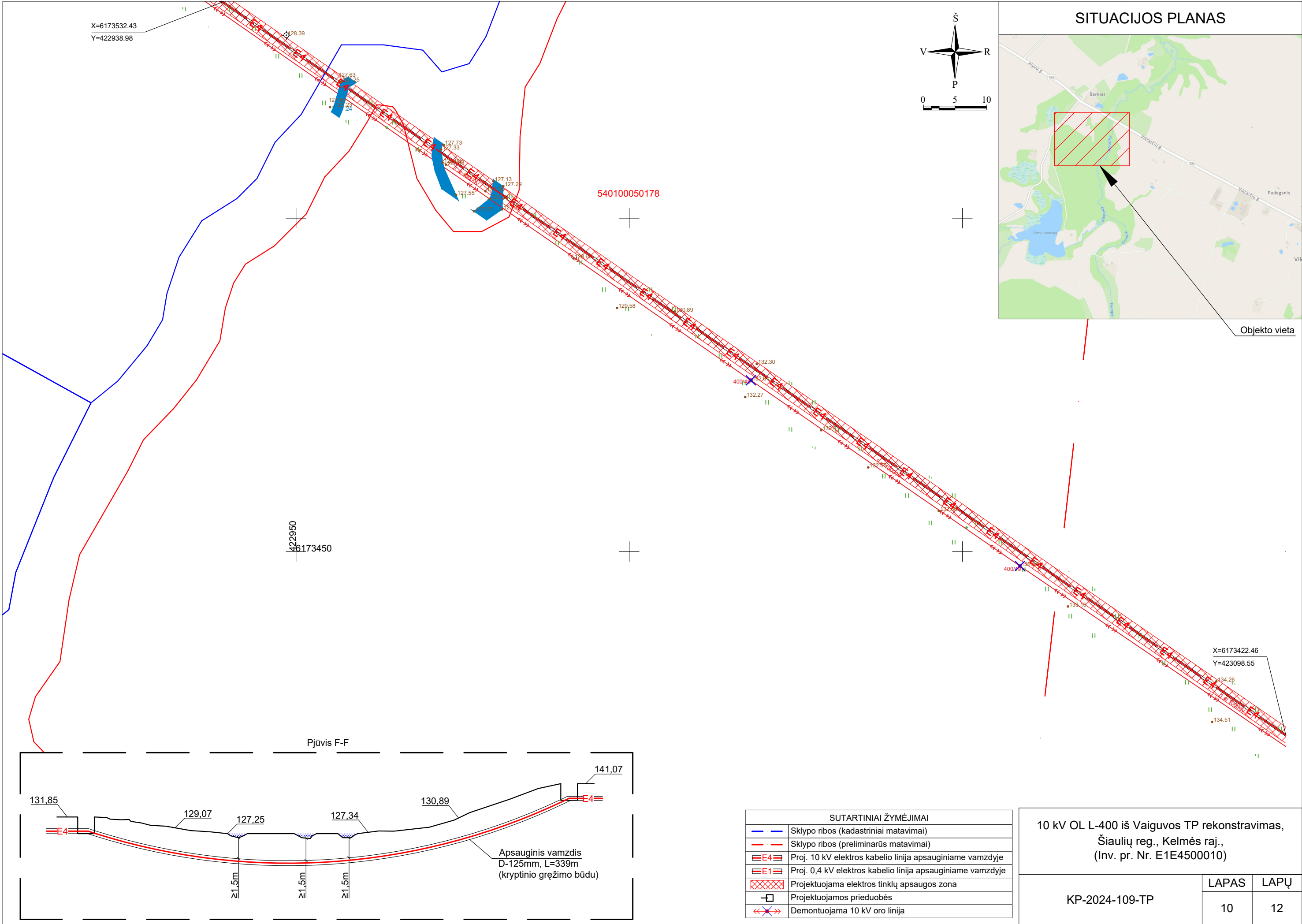
10 kV OL L-400 iš Vaiguvo TP rekonstravimas, Šiaulių reg., Kelmės raj., (Inv. pr. Nr. E1E4500010)		
KP-2024-109-TP	LAPAS	LAPŲ
	6	12





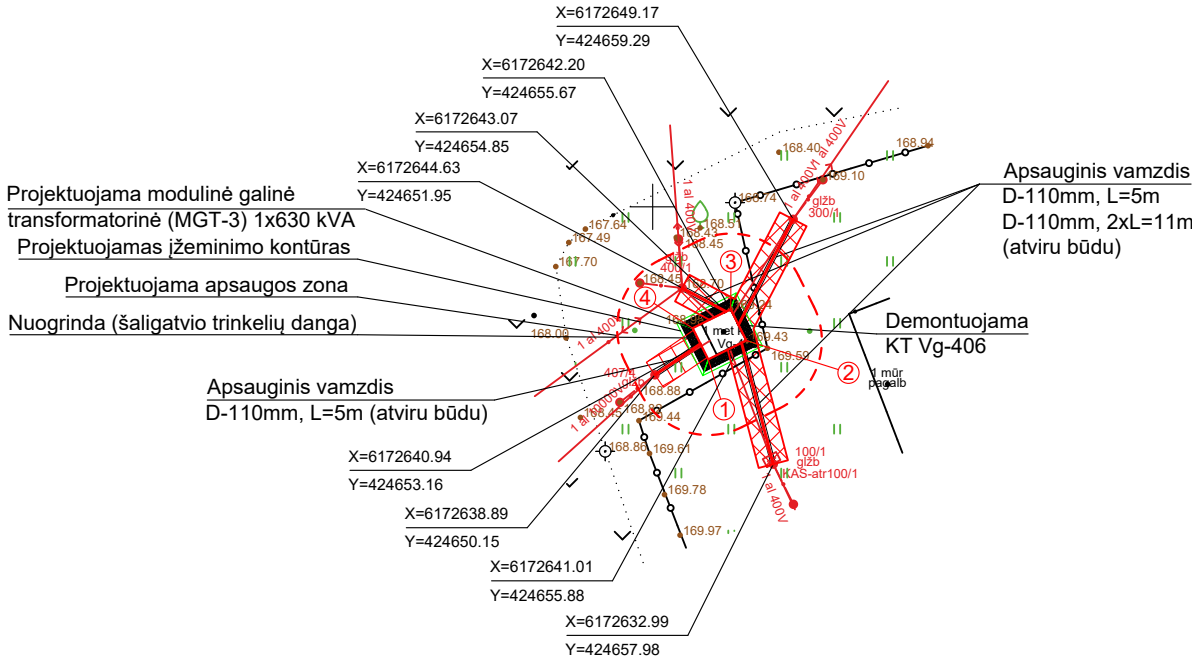
SUTARTINIAI ŽYMĖJIMAI	
	Sklypo ribos (kadastriniai matavimai)
	Sklypo ribos (preliminarūs matavimai)
	Proj. 10 kV elektros kabelio linija apsauginiame vamzdyje
	Proj. 0,4 kV elektros kabelio linija apsauginiame vamzdyje
	Projektuojama elektros tinklų apsaugos zona
	Projektuojamos prieduobės
	Demontuojama 10 kV oro linija

10 kV OL L-400 iš Vaiguvo TP rekonstravimas, Šiaulių reg., Kelmės raj., (Inv. pr. Nr. E1E4500010)		
KP-2024-109-TP	LAPAS	LAPŲ
	9	12

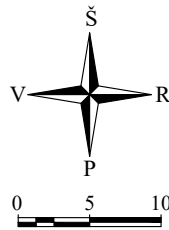


44/54 - 0199

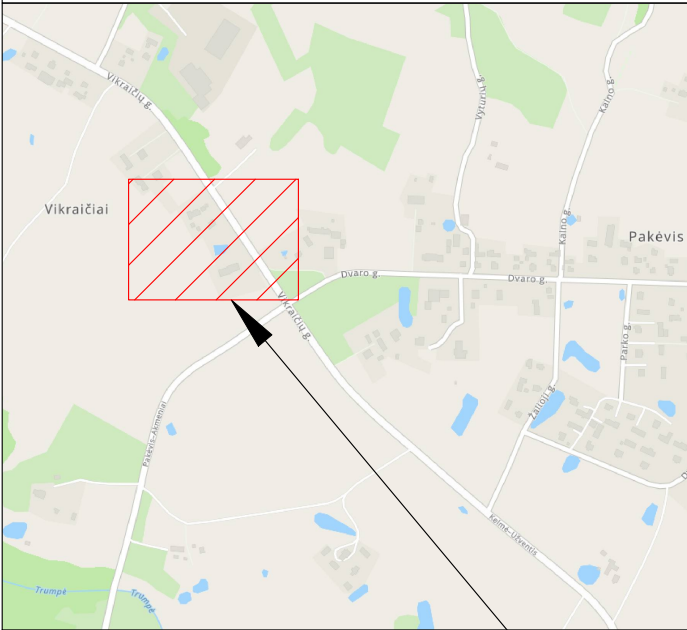
540100050088



424700
6172650

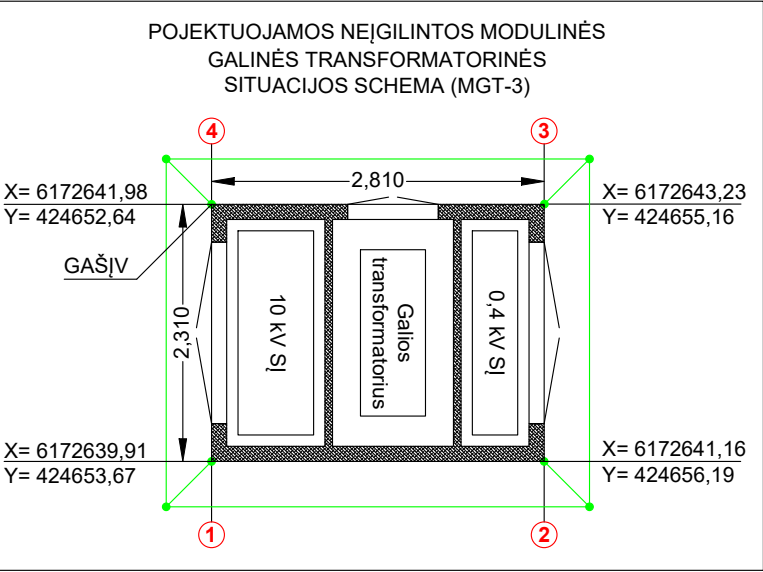


SITUACIJOS PLANAS



Objekto vieta

424600
6172600



SUTARTINIAI ŽYMĖJIMAI	
	Sklypo ribos (kadastriniai matavimai)
	Sklypo ribos (preliminarūs matavimai)
	Proj. 10 kV elektros kabelio linija apsauginiame vamzdyje
	Proj. 0,4 kV elektros kabelio linija apsauginiame vamzdyje
	Projektuojama elektros tinklų apsaugos zona
	Projektuojamos prieduobės
	Demontuojama 10 kV oro linija

10 kV OL L-400 iš Vaiguvo TP rekonstravimas,
Šiaulių reg., Kelmės raj.,
(Inv. pr. Nr. E1E4500010)

KP-2024-109-TP

LAPAS

12

LAPŲ

12